



Dzięki zaawansowanej technologii **MAGIC HOME** w łatwy sposób można usunąć większość zabrudzeń.

INSTRUKCJA CZYSZCZENIA / CLEANING MANUAL

PLAMY LEPKIE / STICKY STAINS

ketchup, majonez, jogurt, sosy itp.
ketchup, mayonnaise, yogurt, sauces etc.

1. Usunąć zabrudzenie przy użyciu łyżeczki: delikatnie, bez wgniatania i wcierania zabrudzenia w tkaninę.
Remove the stain with a spoon: carefully, without pressing in or rubbing the smear in the fabric.
2. Pozostałość skrapiać wodą i odsącać papierowym ręcznikiem.
Sprinkle the remains of the stain with water and drain with a paper towel.
3. Pozostawić do wyschnięcia.
Leave for drying.



* W przypadku uciążliwych plam, ponownie namoczyć plamę wodą i wycierać ściereczką z mikrofibry z użyciem szarego mydła. Następnie skrapiać wodą, odsączyć do momentu całkowitego usunięcia mydła i pozostawić do wyschnięcia.

In the case of problematic stains, soak the stain with water again and wipe with a microfiber cloth using pure soap until the stain is removed completely. Leave the material to dry.

GŁÓWNE CECHY / MAIN FEATURES

PIANO WELWET DZIANINOWY / KNITTED VELVET



WYŻSZA ODPORNOŚĆ NA BRUD I ZADRAPANIA / PET PROOF

Tkaniny przyjazne zwierzętom. Wyższa odporność na zabrudzenia i zadrapania.
Pet Friendly Textile. Higher resistance to dirt and scratches.



ŻYWE BARWY / VIVID COLOURS

Tkaniny o bogatej kolorystyce. Żywe kolory w najnowszych trendach.
Wide variety of colours. Vivid trendy tints.



DUŻA ODPORNOŚĆ NA ŚCIERANIE / ABRASION RESISTANCE

Test Martindale 40 000 cykli.
High resistance against abrasion with 40 000.



ODPORNOŚĆ NA WODĘ / WATER REPELLENT

Apretura zapobiegająca wsiąkaniu płynów.
Apreture preventing the fabric from absorbing liquids.



ETYKIETA STANDARD 100 by OEKO-TEX® – SYMBOL NA KTÓRYM MOŻESZ POLEGAĆ / STANDARD 100 by OEKO-TEX® – A SYMBOL YOU CAN RELY ON

Wyroby ze znakiem: STANDARD 100 by OEKO-TEX® (IW 00070) zostały przebadane przez Instytut Włókiennictwa w Łodzi – niezależny instytut badawczy Stowarzyszenia OEKO-TEX® i są wolne od stężeń substancji szkodliwych, tj.: • metale ciężkie • formaldehyd • AZO • chlorowane fenole • przenośniki chloroorganiczne • organiczne związki cyny • barwniki alergogenne

Products with STANDARD 100 by OEKO-TEX® label (IW 00070) – were tested by Instytut Włókiennictwa w Łódź, an independent textile research institute of the OEKO-TEX® Association and are free of harmful concentrations of hazardous substances, such as: • heavy metals • formaldehydes • AZO compounds • chlorinated phenols • chloro-organic carriers • tin compounds • allergenic dyestuffs

MAGIC HOME

PIANO TKANINA ŁATWOCZYSZCZĄCA



FARGOTEX®
furniture fabrics

TKANINA ODPORNA na zabrudzenia:



PIANO – SPECYFIKACJA TECHNICZNA / TECHNICAL SPECIFICATION

	RODZAJ TKANINY FABRIC TYPE	welwet dzianinowy / knitted velvet
	SKŁAD COMPOSITION	100% Polyester
	GRAMATURA WEIGHT	310 g/m ² ± 5%
	SZEROKOŚĆ WIDTH	142 cm ± 2 cm
	TEST MARTINDALE* MARTINDALE ABRASION*	40 000 cycles (category A)
	PRZESUWALNOŚĆ NITEK SEAM SLIPPAGE	warp 3,5 mm / weft 2,6 mm
	ODPORNOŚĆ NA TARCIE COLOUR FASTNESS TEST	dry ≥ 4 / wet ≥ 3/4 (category B/A)
	WYTRZYMAŁOŚĆ NA ROZDARCIE TEAR STRENGTH	warp 34 N / weft 32 N
	WYTRZYMAŁOŚĆ NA ROZCIĄGANIE TENSILE STRENGTH	warp 385 N / weft 311 N
	ODPORNOŚĆ WYBARWIEŃ NA ŚWIATŁO COLOUR FASTNESS TO LIGHT	4/5
	PILING PILLING	4/5
	ZASTOSOWANIE APPLICATIONS	
	CZYSZCZENIE CLEANING	

Dopuszcza się występowanie różnic odcieni pomiędzy poszczególnymi partiami produkcyjnymi.
Colour shades may slightly vary from dye-lot to dye-lot.

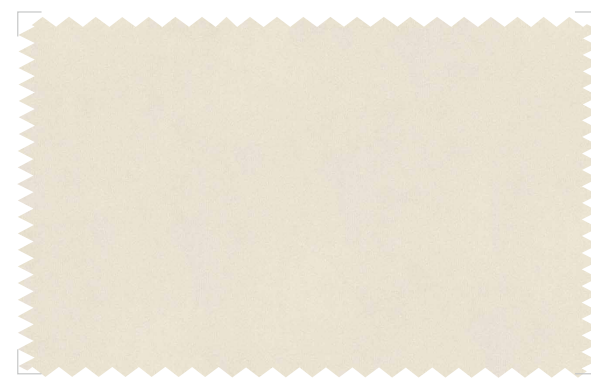
*Test Martindale jest podstawowym sposobem badania odporności tkaniny na ścieranie. Wykonywany jest przy użyciu specjalnej maszyny, która pociera badaną tkaninę wełną, albo papierem ściernym pod znacznym naciskiem. W zależności od wymagań dotyczących wytrzymałości tkaniny, silne pocieranie może trwać bez przerwy przez kilka godzin lub dni. Wynik testu Martindale podawany jest zawsze w ilości suwów-cykli.
*The Martindale test is the basic method of testing the fabric's abrasion resistance. The test is performed using a special machine which rubs the tested fabric with wool or sand paper under significant pressure. Depending on the requirements regarding the fabric's resistance, intense rubbing may continue for several hours or days. Martindale test results are always quoted in the number of stroke-cycles.

www.fargotex.pl

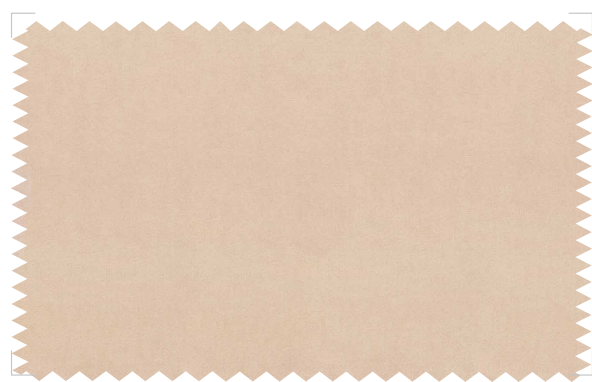




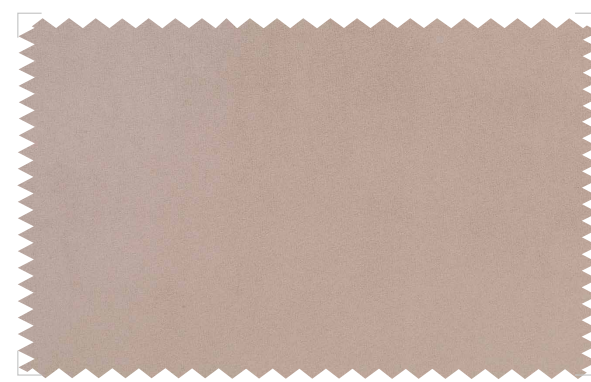
PIANO 01



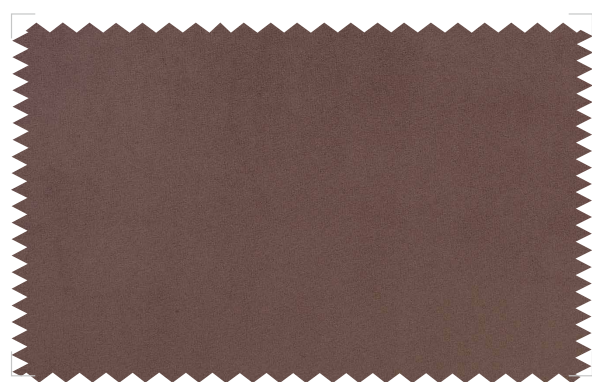
PIANO 02



PIANO 03



PIANO 04



PIANO 05



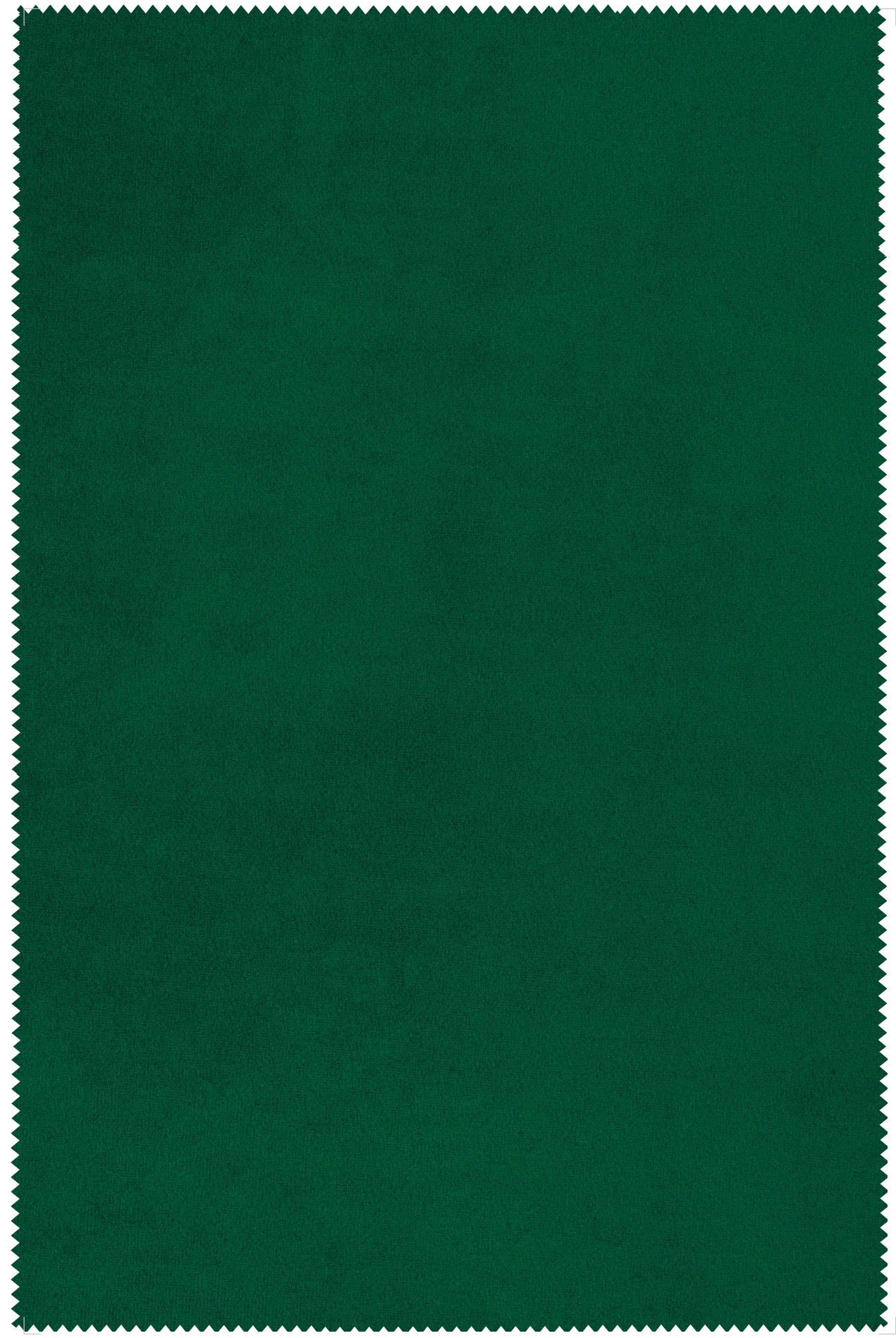
PIANO 06



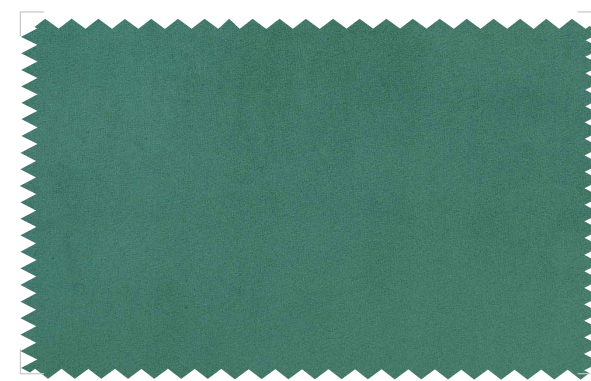
PIANO 07



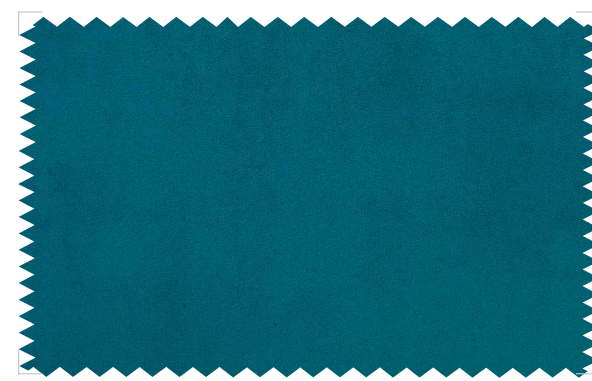
PIANO 08



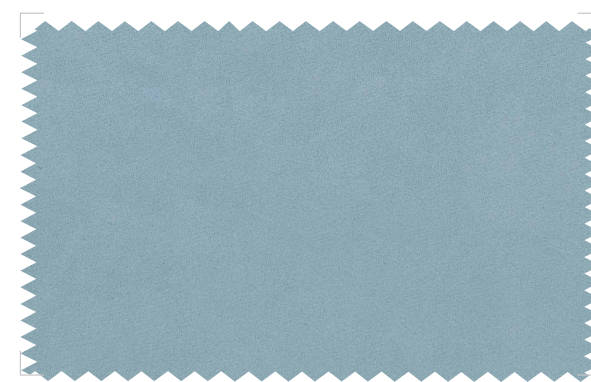
PIANO 08



PIANO 09



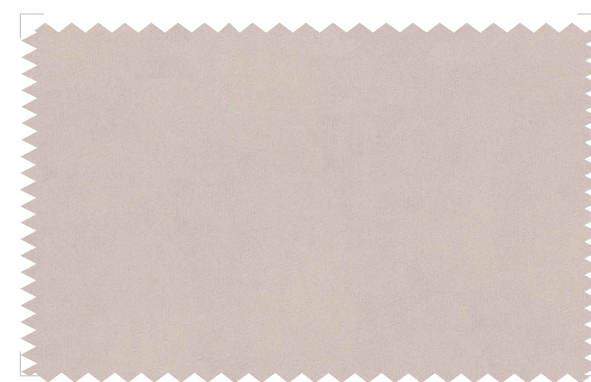
PIANO 10



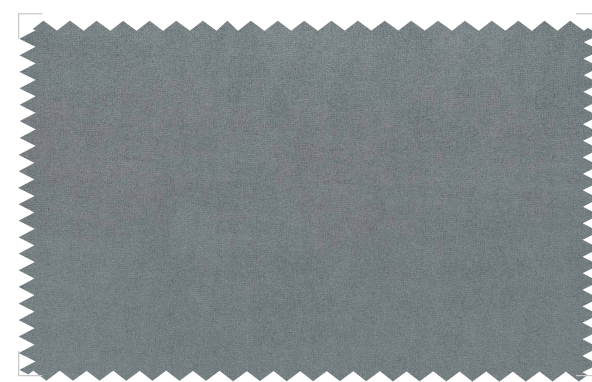
PIANO 11



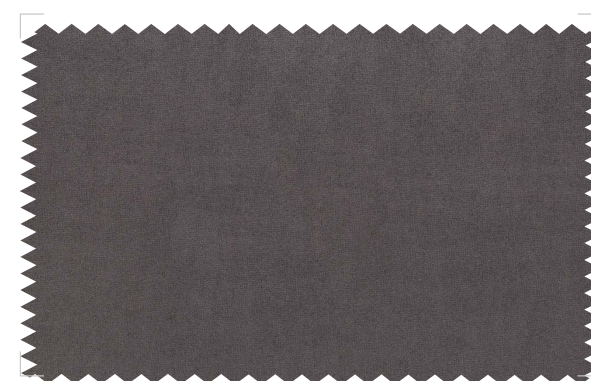
PIANO 12



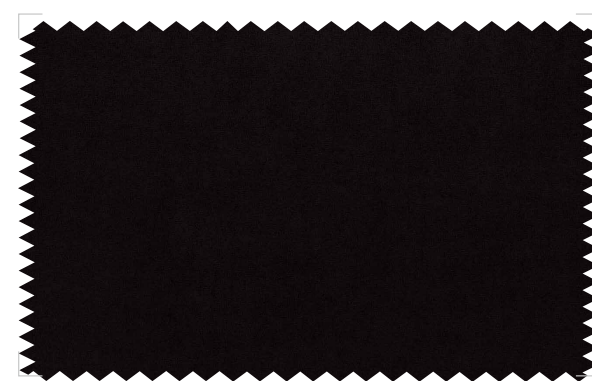
PIANO 13



PIANO 14



PIANO 15



PIANO 16